

## Al servizio dell'industria



ALIMENTARE  
ED IMBOTTIGLIAMENTO



FARMACEUTICO



AUTOMAZIONE E  
PACKAGING



FERROVIARIO



NAVALE



MACCHINE  
MOVIMENTO TERRA



IDRAULICA, OLEODINAMICA  
E PNEUMATICA



AUTOMOTIVE



OIL & GAS



AERONAUTICO

MODENA  
Via Austria 12/14/16  
41122 MODENA (MO)  
T. +39 059 2130711  
F. +39 059 314085  
E. atp@atpgroup.it

ANCONA  
Via Fioretti 9  
60131 ANCONA (AN)  
T. +39 071 2902311  
F. +39 071 2868241  
E. atp.an@atpgroup.it

[www.atpgroup.it](http://www.atpgroup.it)

**ATP**  
INNOVATIVE SEALING SOLUTIONS

## APPLICAZIONI SETTORE NAVALE E PER CANTIERI

**ATP**  
INNOVATIVE SEALING SOLUTIONS



## PROFILO AZIENDALE

ATP è stata fondata 45 anni fa, cominciando il proprio business come rivenditore di articoli tecnici.

Circa 25 anni fa, la trasformazione da semplice rivenditore ad azienda produttiva, fino ad arrivare ad oggi, momento in cui la produzione interna produce l'80% del fatturato.

*Lavoriamo con la stessa passione e precisione che contraddistinguono l'alta sartoria per realizzare prodotti capaci di rispondere perfettamente alle esigenze dei nostri clienti.*

Lorenzo Simoncini  
CEO ATP S.p.A

### NOSTRE SOLUZIONI



PARTI IN PLASTICA



GUARNIZIONI, GUIDE

GUARNIZIONI PIANE



TUBI



ATPGROUP.IT

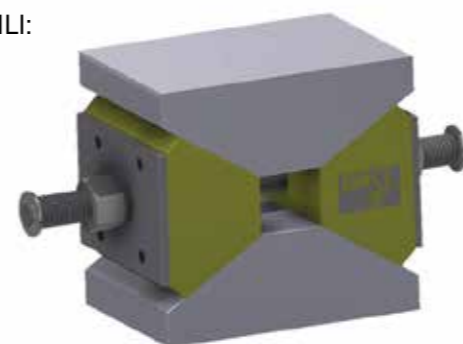
## APPLICAZIONI PER SETTORE NAVALE E PER CANTIERI

### LIVELLATORI MARCATI CE

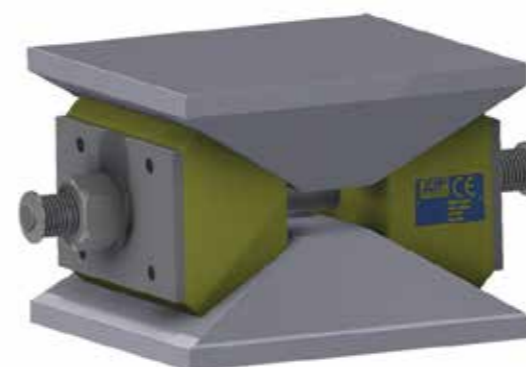
L'esperienza di ATP nel settore dei materiali plastici ha portato la nostra squadra di tecnici a progettare e sviluppare una macchina di sostentamento per i cantieri navali. I **LIVELLATORI LEONARDO I e II**, capaci di sostenere rispettivamente **50 e 110 tonnellate di carico massimo**, sono il perfetto compromesso tra nel sostentamento di navi e sezioni di navi e yacht, coniugando rapidità e facilità di utilizzo con estrema sicurezza per gli operatori. Largamente usati in cantieri navali per la costruzione ed il rimessaggio sia di grandi navi che di yacht, sia in cantiere che propriamente in bacino, i Livellatori LEONARDO sono ad oggi il punto di riferimento per questo tipo di macchine. Entrambe le macchine sono **marcate CE**, in quanto l'esperienza e l'innovazione di ATP mantengono sempre al centro dell'attenzione la sicurezza dei lavoratori.

2 MACCHINE DISPONIBILI:

LEONARDO I:  
Carico 50 ton.



LEONARDO II:  
Carico 110 ton.

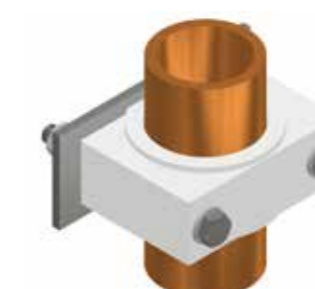


L'ampia gamma di macchine a disposizione di ATP, coniugata con la creatività dei tecnici ATP, rende possibile la produzione di **"soluzioni su misura" per i clienti**. Esempi perfetti di questo approccio sono i supporti per le tubature a bordo nave.

### SELLE IN PLASTICA E GOMMA PER TUBATURE



### GAFFE SPECIALI PER ISOLAMENTO ELETTRICO E TERMICO



### AGGANCI RAPIDI IN LASTICA PER TRAVI A BULBO

Gli stessi concetti di soluzione possono essere applicati anche agli agganci a bulbo. Si possono usare **materiali di diversi colori per identificare misure differenti** e si possono aggiungere parti in materiale antivibrante per smorzare le vibrazioni. Gli agganci a bulbo possono essere usati sia in posizione orizzontale che verticale e **possono sostenere fino a 100 kg in statico**. ATP è anche in grado di produrre Supporti universali e/o a multiplo aggancio, per ogni esigenza e per sostenere qualunque tipo di oggetto o utenza, come per esempio, sirene, nasi antifumo, luci orientabili. Possiamo sviluppare ogni idea e necessità che possiate avere. Per la Vostra completa soddisfazione.

Prodotti con materiali plastici di alta qualità, gli agganci rapidi per travi a T permettono rapidi montaggi e smontaggi, pratici, riposizionabili e non offensivi per le verniciature e saldature. ATP produce anche selle per sostegno di grandi tubature on board, sia in materiale plastico che in gomme e soluzioni per l'assorbimento

### AGGANCI RAPIDI UNIVERSALI PROVVISORI PER TRAVI PIATTABANDA A T



### AGGANCI RAPIDI IN PLASTICA PER TRAVI PIATTABANDA A T

